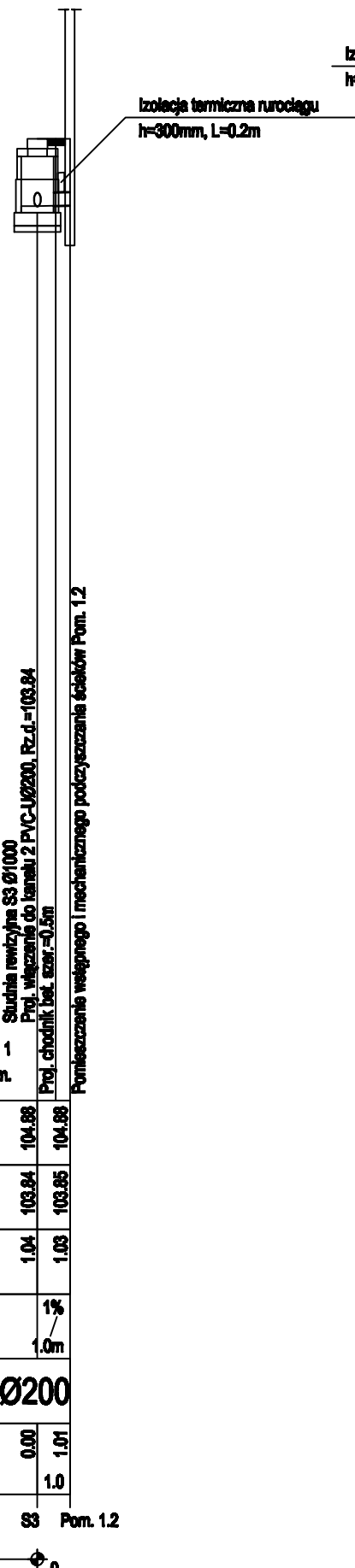
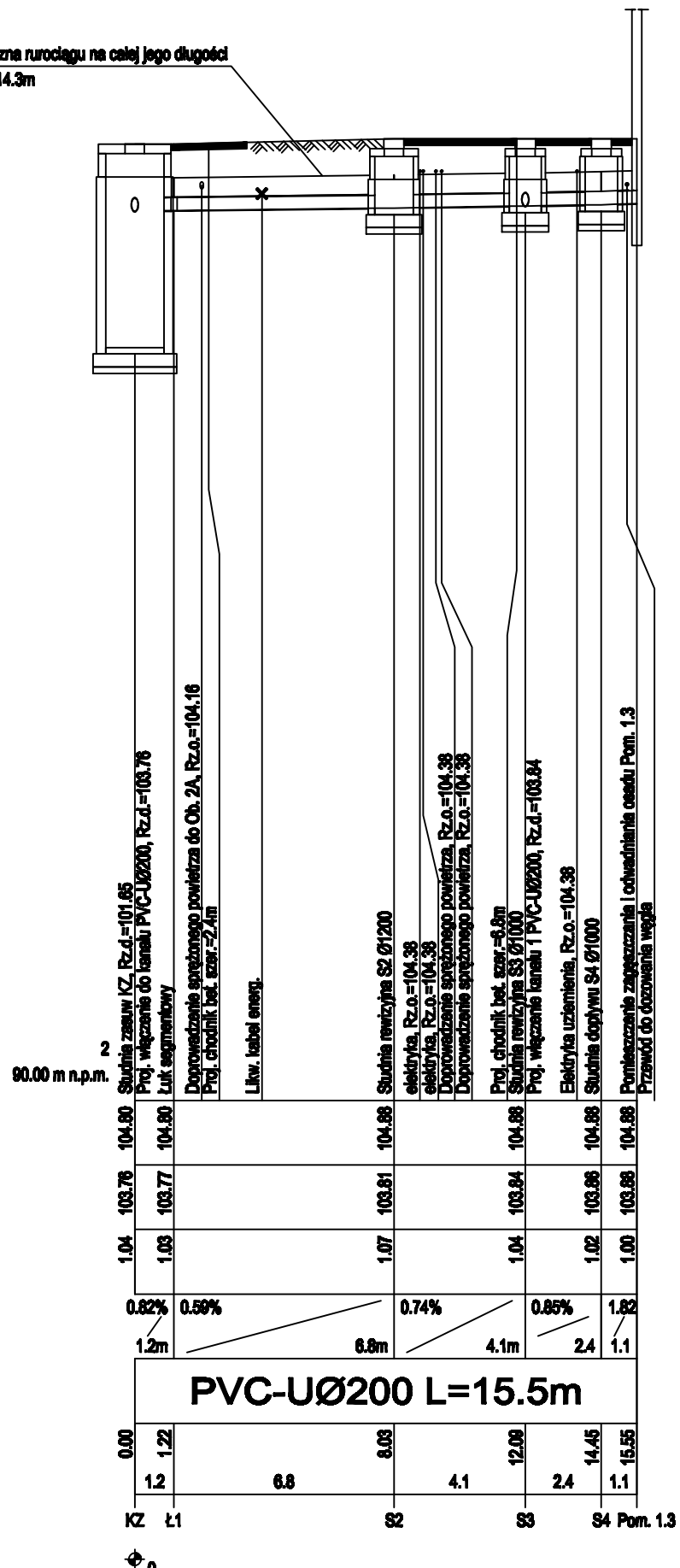


OZNACZENIE PROFILU: POZIOM PORÓWNAWCZY	
RZĘDNA TERENU ISTN.	
RZĘDNA DNA KANAŁU	
ZAGŁĘBIENIE DNA KANAŁU	
SPADKI, DŁUGOŚCI	
ŚREDNICA, MATERIAŁ	PVC-UØ200
ODLEGŁOŚCI	
HEKTOMETRY	

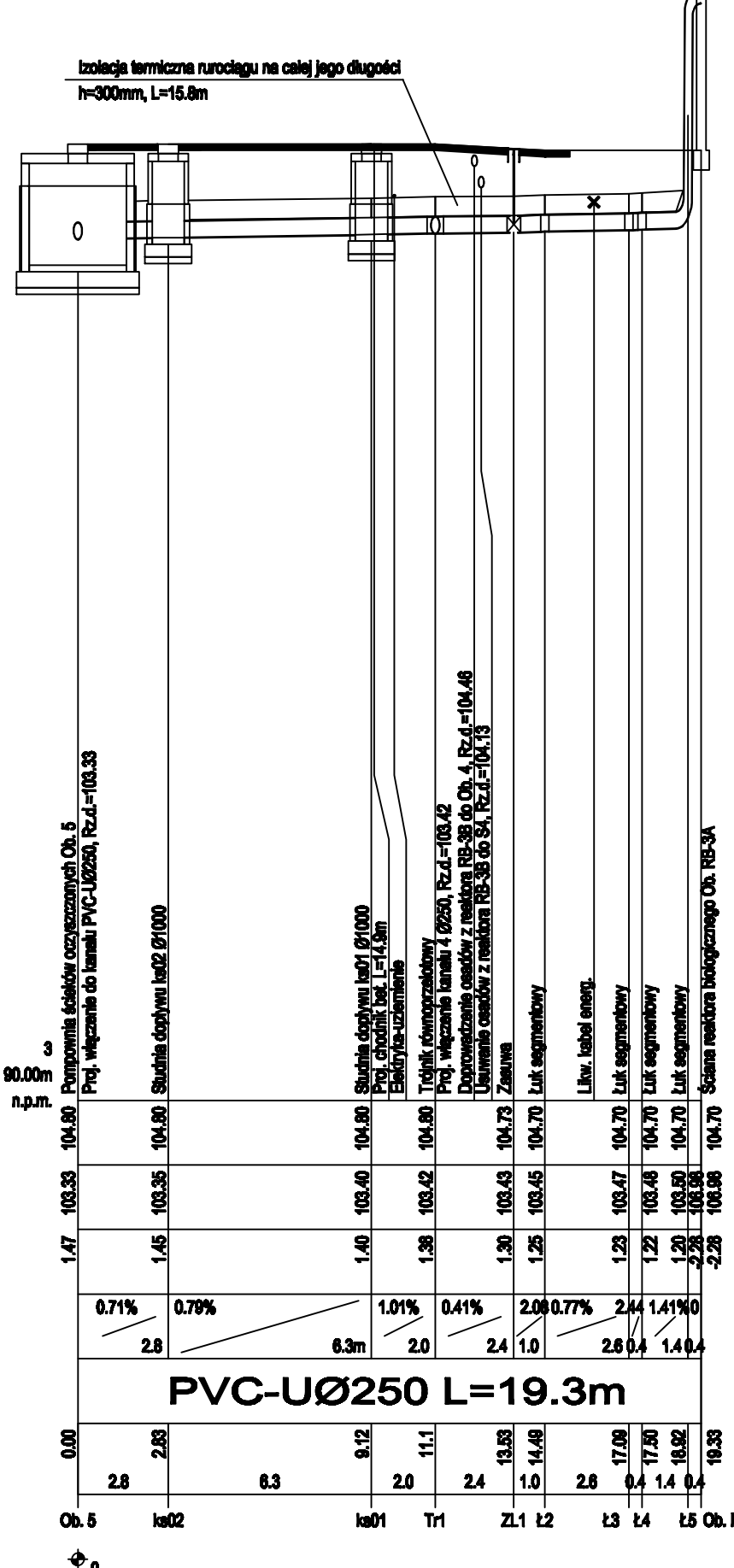
RG1 - odcinek z pom. 1.2 do studni S3



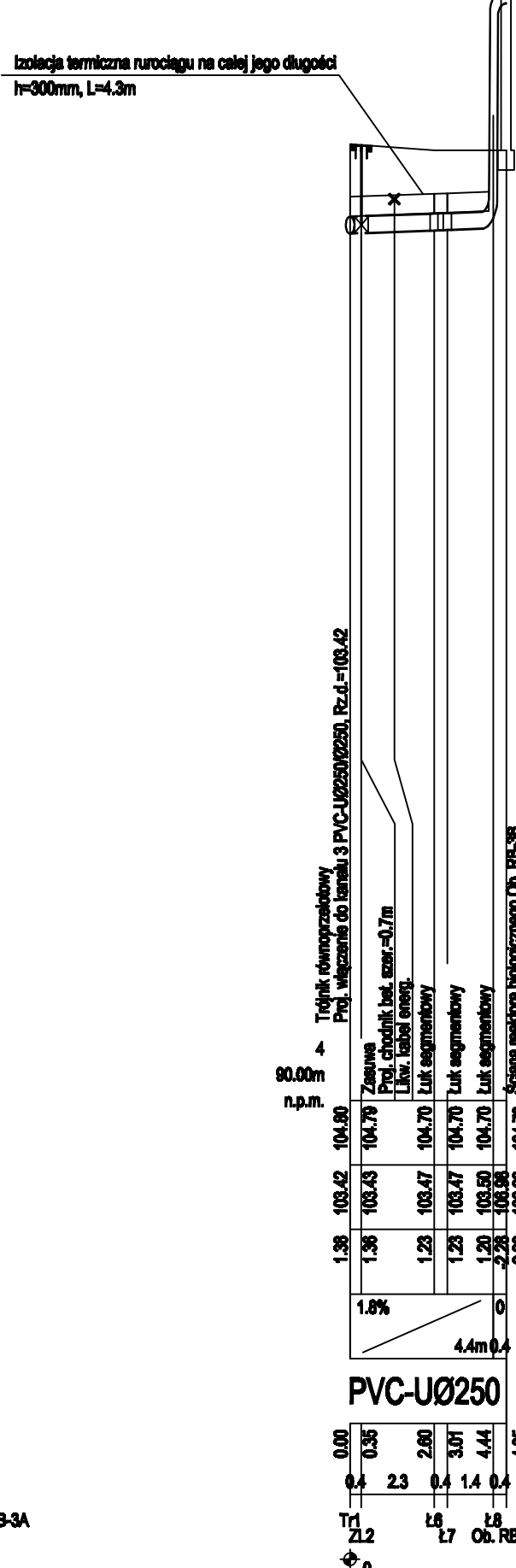
RG2 - odcinek z pom. 1.3 do studni zasuw KZ



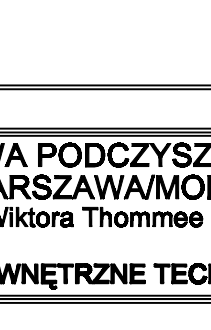
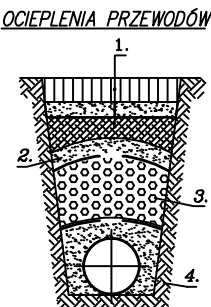
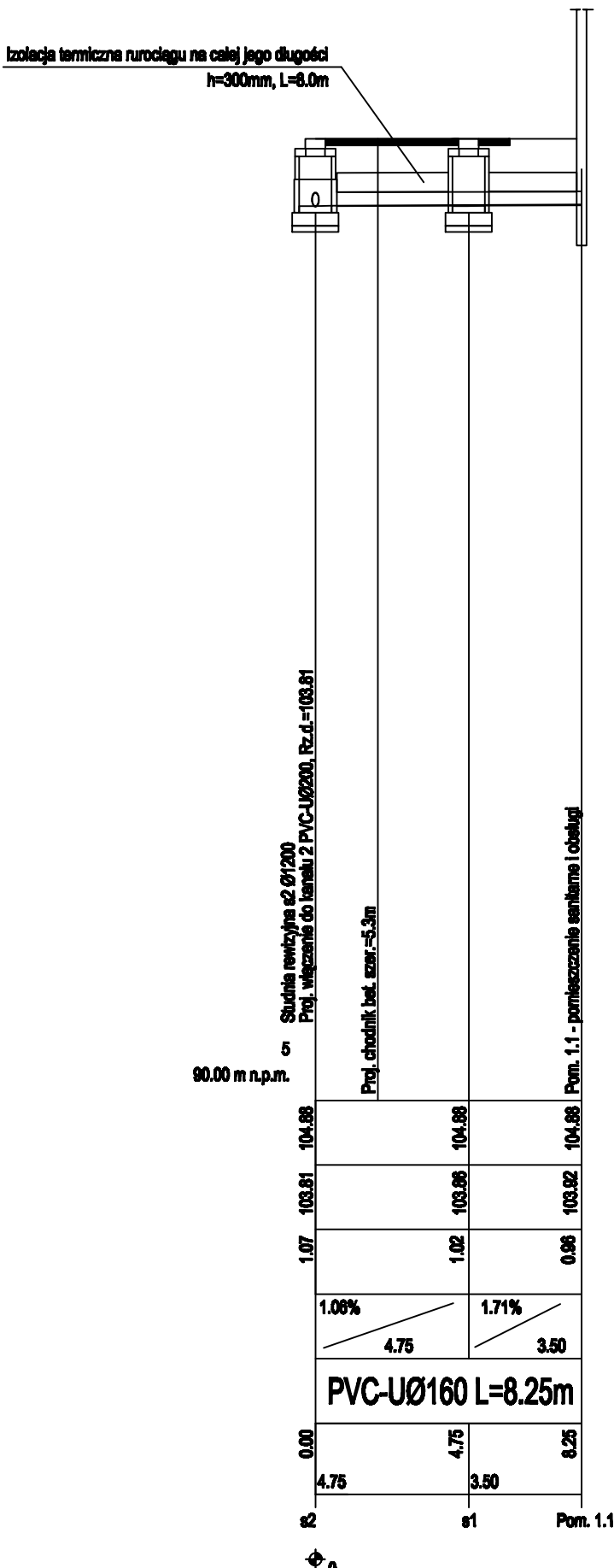
RG3 - odcinek z reaktora biologicznego RB-3A do pompowni 5



RG4 - odcinek z reaktora biologicznego RB-3B (włączenie do odcinka z profilu nr3)



RG5 - ścieki bytowe od pomieszczenia Pom. 1.1 do studni s2



- OZNACZENIA
1. Wierzchnia zasypka lub warstwa podbudowy i nawierzchni drogowej;
 2. Warstwa dystansowa; grubość warstwy 5 cm.
 3. Izolacja keramzytobetonem; grubość warstwy 30 cm.
 4. Piasek zagęszczony.



Zmiany:	Opis	Data	Nazwisko	Podpis
Obiekt:	BUDOWA PODCZYSZCZALNI DLA LOTNISKA MPL WARSZAWA/MODLIN ul. Gen. Wiktora Thommee 1A 05-102 Nowy Dwór Maz.	Indeks	Data	Rys. Nr
00	25.07.2016	Faza	Skala	REWIZJA R01
Brzoza:	SIECI ZEWNĘTRZNE TECHNOLOGIA - PW Proj. Wykonaw.	PW	1:100/200	PRT_01W
Rysunek:	Imię i Nazwisko	Nr uprawnień	Podpis	
PROFILER PODŁUŻNY KANAŁÓW RG1;RG2 RG3, RG4, RG5 - PO DRODZE ŚCIEKÓW	Projektował: inż. Andrzej Grundland	MAZ/0223/PWOŚ/04		
	Opracował:			
	Sprawił: mgr inż. Piotr Jarczyk	WA-28/98		